

ThinkCopy

คู่มือการใช้

ผู้คัดลอกการเทรด



การลงทุนมีความเสี่ยง



คำเตือนความเสี่ยง: ผลิตภัณฑ์อนุพันธ์คือผลิตภัณฑ์ที่มีเลเวอเรจและอาจส่งผลให้เกิดการสูญเสียที่เกินกว่าเงินฝากเริ่มต้น โปรดตรวจสอบให้แน่ใจว่าคุณเข้าใจความเสี่ยงอย่าง透彻และระมัดระวังในการบริหารความเสี่ยงของคุณและ
ขอคำแนะนำอิสระหากจำเป็น

ThinkMarkets Group เป็นผู้ให้บริการทางการเงินระดับโลก ThinkMarkets เป็นเครื่องหมายการค้าจดทะเบียนของกลุ่มบริษัท ที่ดำเนินการระหว่างหน่วยงานต่างๆ สำหรับข้อมูลเพิ่มเติม โปรดไปที่ส่วน เกี่ยวกับเรา

TF Global Markets Int Limited ได้รับอนุญาตและกำกับดูแลโดย Financial Services Authority หมายเลขอ้างอิงของบริษัท SD060 ที่อยู่ที่จดทะเบียน: CT House, Office 9B, Providence, Mahe, Seychelles เลขที่
บริษัท 8424818-1 ลูกค้าน่าจะมีส่วนร่วมกับการที่นำเสนอโดย TF Global Markets Int Limited เว้นแต่จะระบุไว้เป็นอย่างอื่น โปรดดูเอกสารทางกฎหมาย รวมถึง ข้อกำหนดและเงื่อนไข สำหรับรายละเอียดเฉพาะ

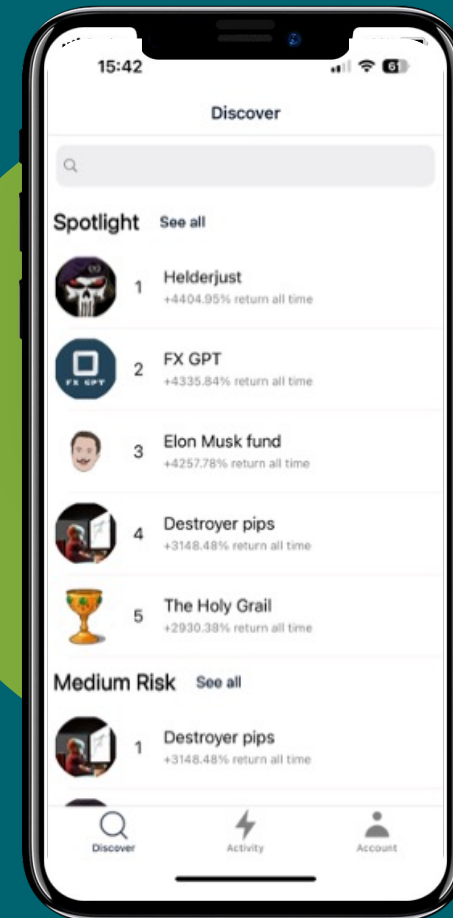
TF Global Markets (STL) Limited จดทะเบียนในเซนต์ลูเชีย โดยมีเลขจดทะเบียน: 2023-00272 ที่อยู่จดทะเบียน: Ground Floor, the Sotheby Building, Rodney Village, Rodney Bay, Gros-Islet, Saint Lucia

โปรดดูเอกสารทางกฎหมาย รวมถึง ข้อกำหนดและเงื่อนไข สำหรับรายละเอียดเฉพาะ

ข้อมูลบนเว็บไซต์นี้ไม่ได้มุ่งเป้าไปที่ผู้อาศัยในสหรัฐอเมริกา แคนาดา เม็กซิโก สหภาพยุโรป ออสเตรเลีย สหราชอาณาจักร และญี่ปุ่น และไม่ได้มีวัตถุประสงค์เพื่อแจกจ่ายให้กับหรือใช้โดยบุคคลใดๆ ในประเทศหรือเวทอำนาจศาล
ใดๆ ที่ดังกล่าว การจำหน่ายหรือการใช้งานจะขัดต่อกฎหมายหรือข้อบังคับท้องถิ่น

ภาพรวม

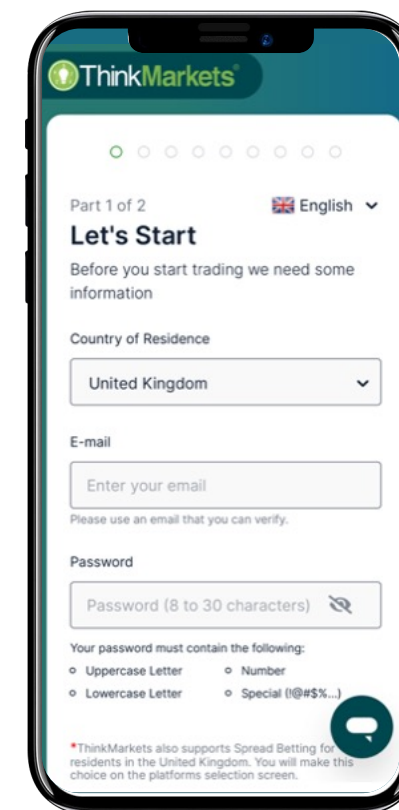
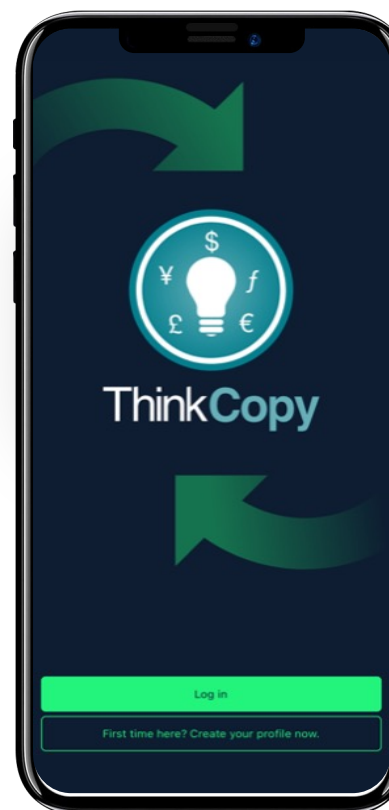
- เริ่มต้นอย่างไร
 - มือใหม่สำหรับ ThinkMarkets
 - ผู้ที่เป็นลูกค้า ThinkMarkets อยู่แล้ว
- ขั้นตอนการคัดลอกการเทรดผู้อื่น
- เปิดคำสั่งด้วยตนเองอย่างไร
- วิธีคัดลอกการเทรดแบบสวนทาง



เริ่มต้นอย่างไร: มือใหม่สำหรับ ThinkMarkets



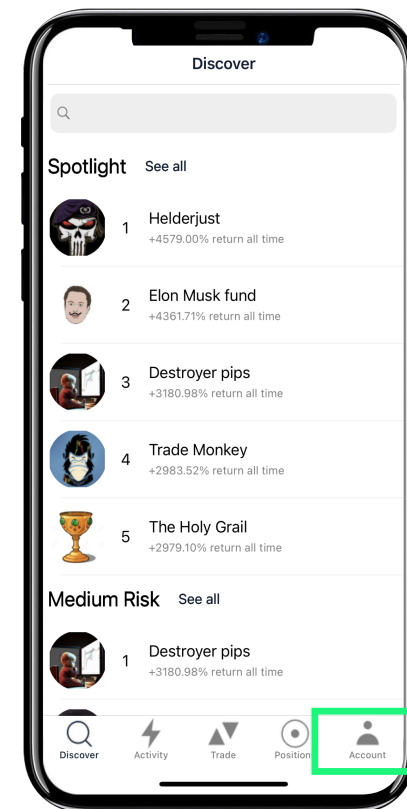
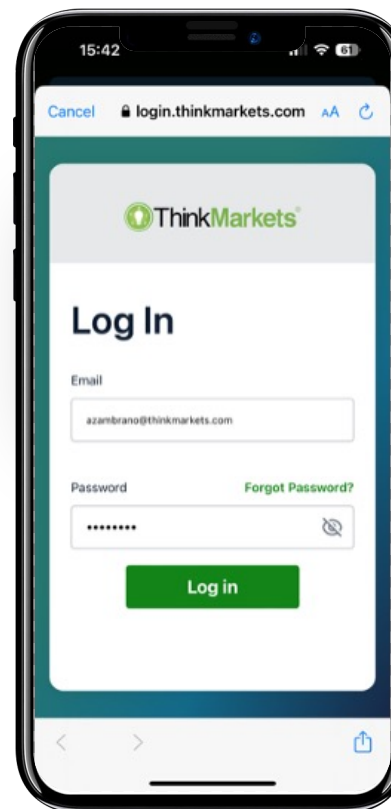
- ดาวน์โหลดแอป **ThinkCopy** ผ่าน [iOS App Store](#) หรือ [Google Play Store](#)
- ภายในแอปจะเจอที่ **'First time here?'**
- กรอกข้อมูลและฝากเงินในบัญชี **ThinkCopy** ของคุณ
- มั่นใจว่าคุณจํารหัสบัญชีของคุณได้



เริ่มต้นอย่างไร: มือใหม่สำหรับ ThinkMarkets



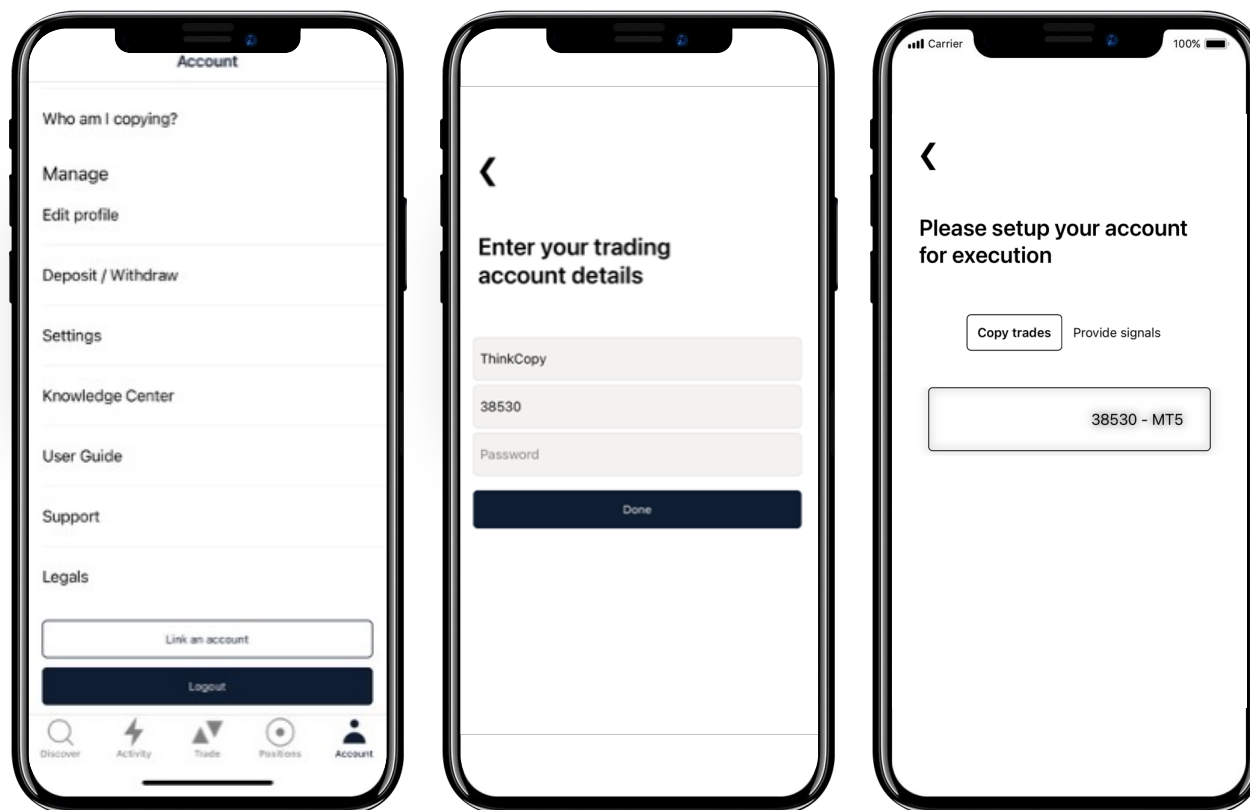
- กลับไปที่แอป **ThinkCopy**
- แตะที่ **'Log in.'**
- กรอกรายละเอียดบัญชีของคุณที่เพิ่งทำการเปิด
- แตะที่ **'Account'** ในเมนูด้านล่าง



เริ่มต้นอย่างไร: มือใหม่สำหรับ ThinkMarkets



- แตะที่ **'Link an account'**.
- กรอกบัญชี **ThinkCopy** ของคุณและรหัสจะส่งไปที่อีเมล
- เลือก **'Copy trades'**
- แตะที่หมายเลขบัญชีของคุณ
- บัญชีคัดลอกการเทรดของคุณสามารถใช้งานได้แล้ว



เริ่มต้นอย่างไรสำหรับ

ผู้ที่มีบัญชีกับ ThinkMarkets

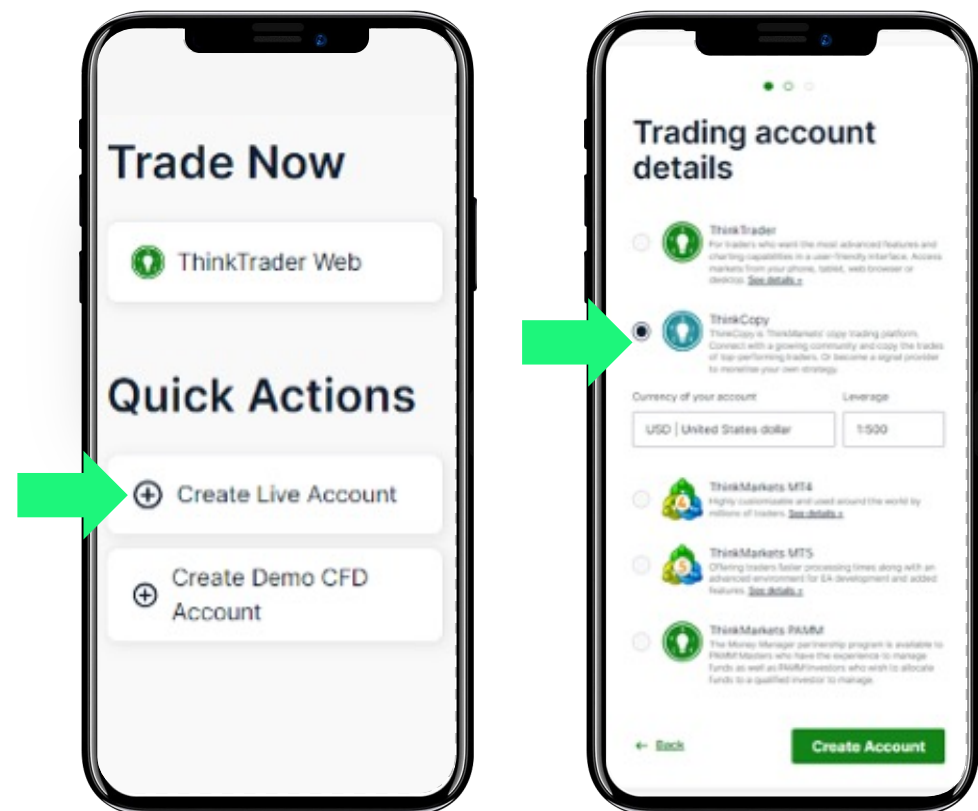
อยู่แล้ว



เริ่มต้นอย่างไร: ผู้ที่มีบัญชี ThinkMarkets อยู่แล้ว



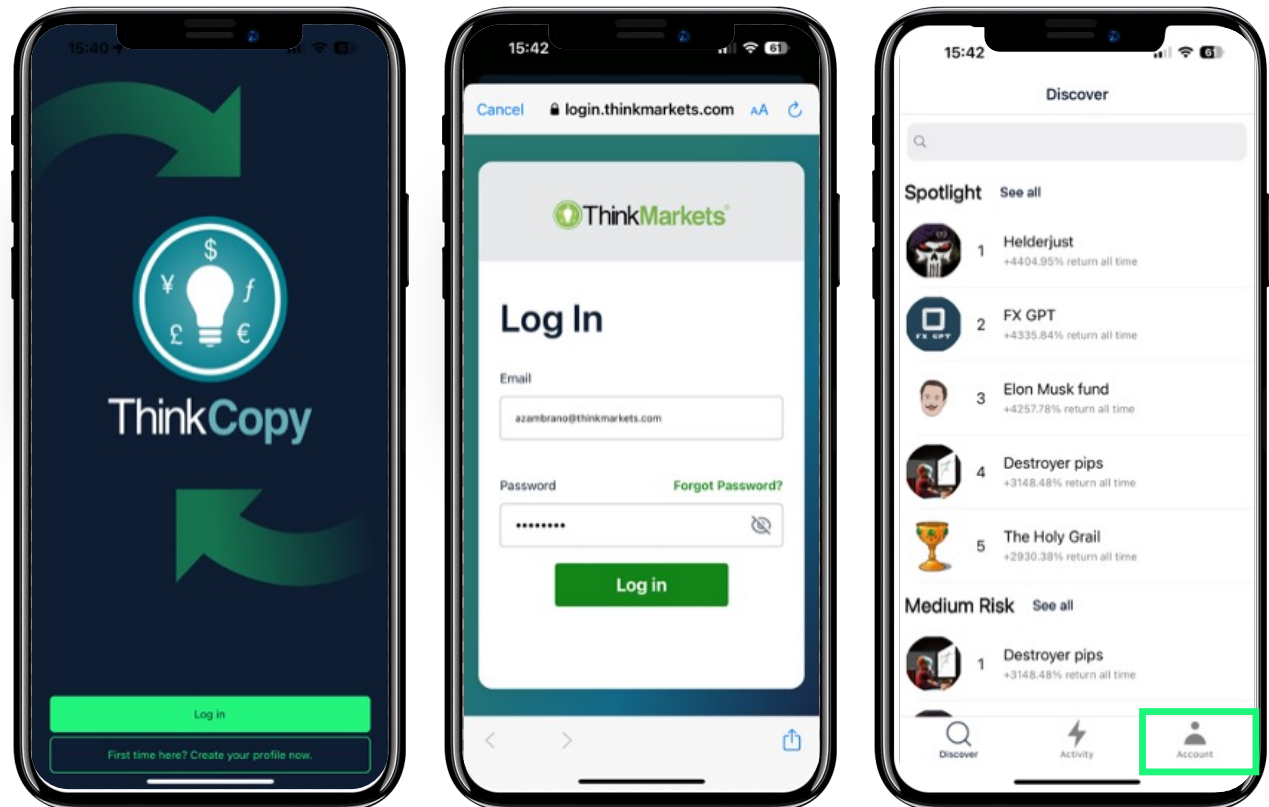
- ไปที่ portal.thinkmarkets.com.
- สร้างบัญชี **ThinkCopy**
- บันทึกหมายเลขและรหัสของคุณ
- ฝากหรือโอนเงินไปยังบัญชี **ThinkCopy** ของคุณ
- ดาวน์โหลดแอป **ThinkCopy** จากแอป 'Copy **Trading**' ในหน้าบัญชีของคุณ



เริ่มต้นอย่างไร: ผู้ที่มีบัญชี ThinkMarkets อยู่แล้ว

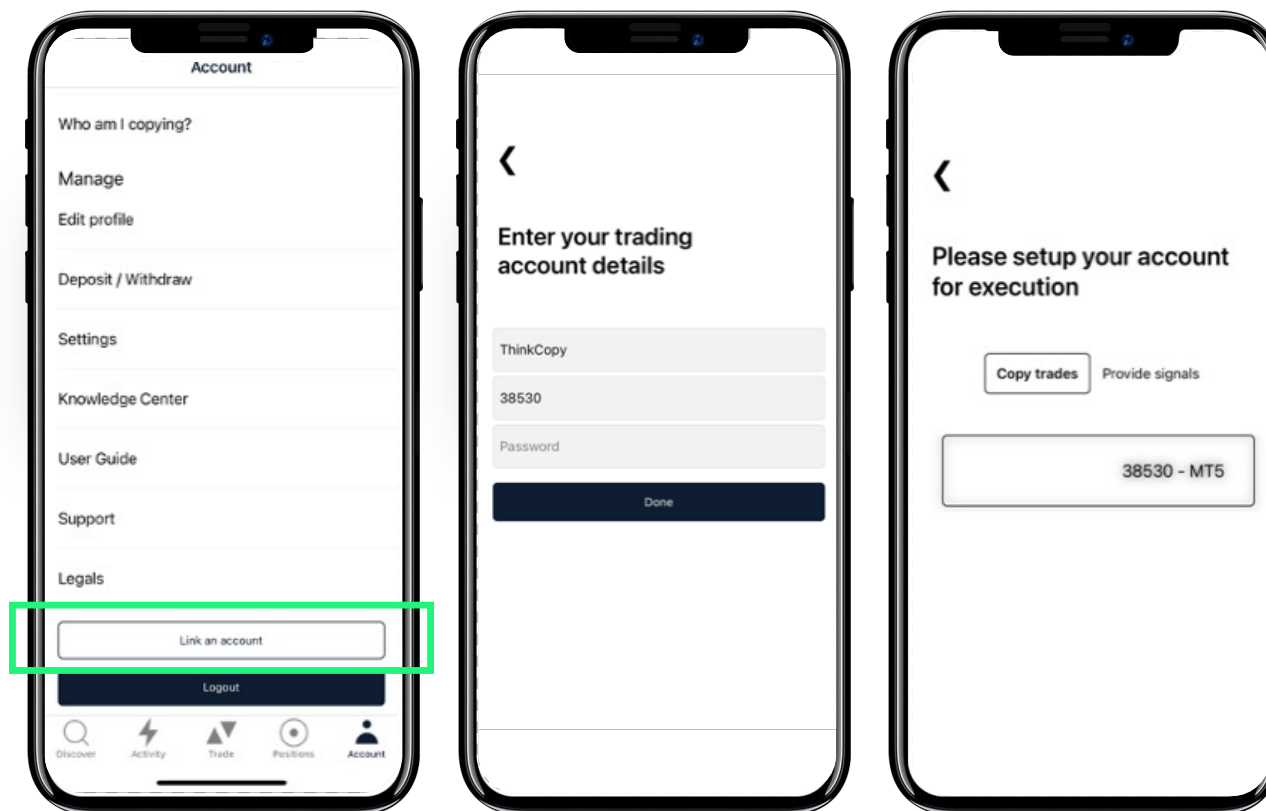


- แตะที่ **'Log in'**.
- กรอกข้อมูลบัญชีของคุณ
- แตะที่ **'Account'** ในเมนูด้านล่าง



เริ่มต้นอย่างไร: ผู้ที่มีบัญชี ThinkMarkets อยู่แล้ว

- แตะที่ **'Link an account'**
- กรอกหมายเลขบัญชีและรหัสผ่าน **ThinkCopy** ของคุณ
- เลือก **'Copy trades'**
- แตะที่หมายเลขบัญชีของคุณ
- บัญชีคัดลอกการเทรดของคุณใช้งานได้แล้ว



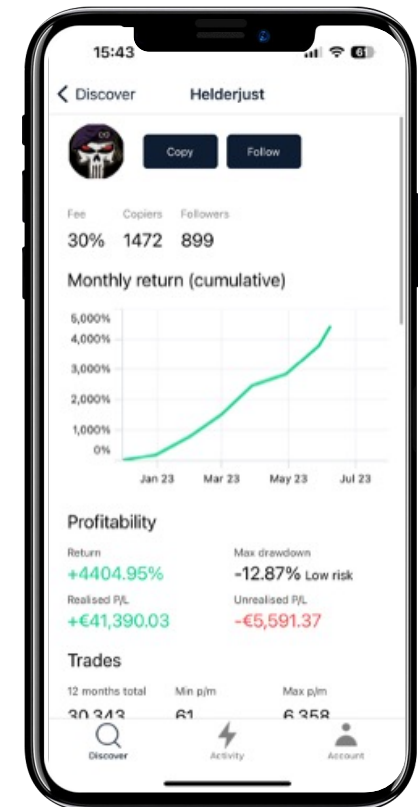
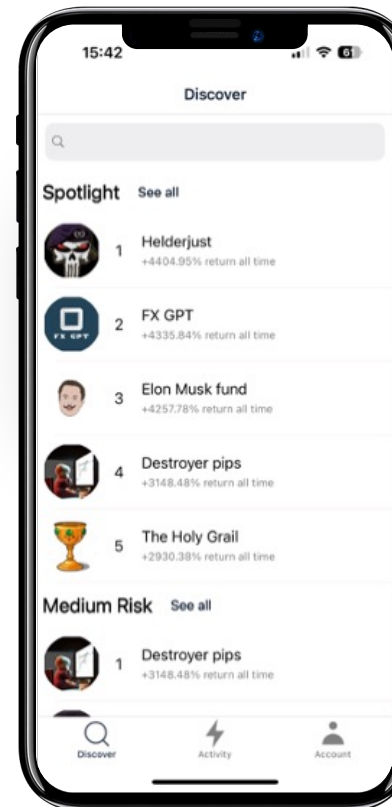
ThinkCopy

คัดลอกการเทรดอย่างไร



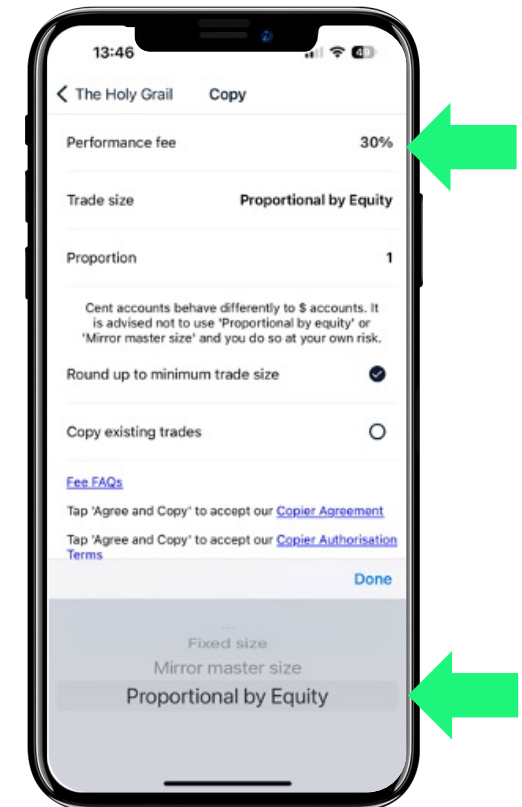
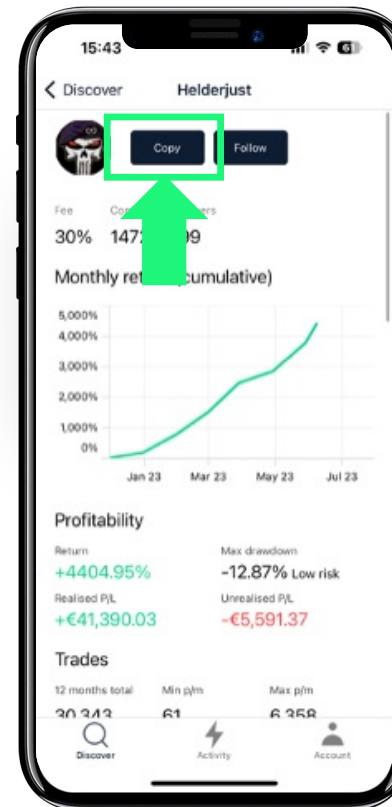
คัดลอกการเทรดอย่างไร

- แตะที่ **'Discover'** เพื่อค้นหาผู้ให้สัญญาณและแตะที่ชื่อเพื่อดูข้อมูลบัญชี
- ประเมินสถิติการเทรดของพวกเขา
- Max drawdown หมายถึงการเทรดที่แย่ที่สุดในบัญชีของเขา
- การเทรดที่ดีจะอยู่ที่ return และ drawdown สูงสุด



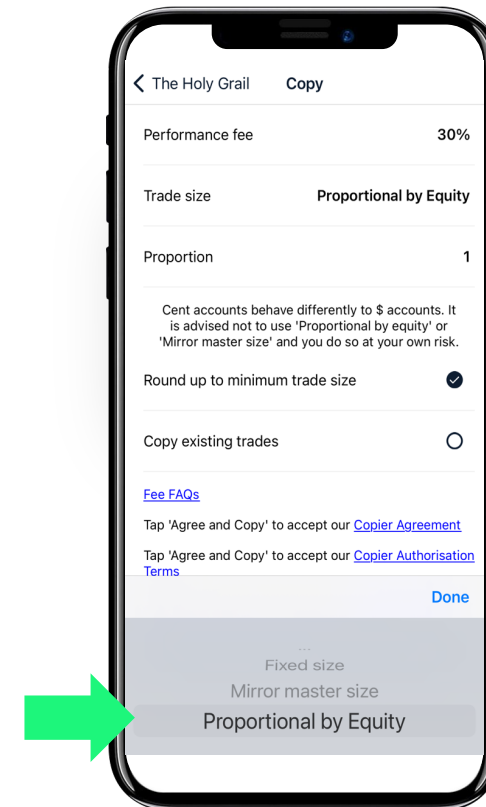
คัดลอกการเทรดอย่างไร

- เมื่อพร้อมให้แตะที่ **'Copy'**.
- ตรวจสอบค่าธรรมเนียมที่ผู้ให้สัญญาณเรียกเก็บสำหรับการคัดลอกการเทรด ในกรณีนี้คือ 30% ของกำไร (คุณจ่ายเฉพาะกำไรใหม่เท่านั้น)
- แตะที่ **'Trade size'** เพื่อเลือกระหว่าง:
 - Fixed size
 - Mirror master size
 - Proportional by Equity



- **Fixed size:** คัดลอกการซื้อขายไปยังบัญชีของคุณในขนาดคงที่ โดยไม่คำนึงถึงขนาดของผู้ให้บริการสัญญา
- **Mirror master size:** การซื้อขายทั้งหมดจะมีขนาดเท่ากับผู้ใช้สัญญา โดยไม่คำนึงถึงขนาดบัญชี
- **Proportional by Equity:** ขนาดการซื้อขายเป็นสัดส่วนกับ Equity ของบัญชี คำสั่งคัดลอกสามารถลดหรือขยายขนาดการเทรดได้

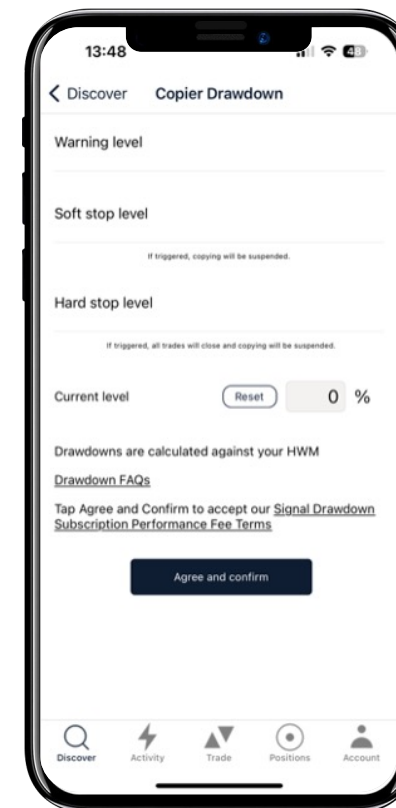
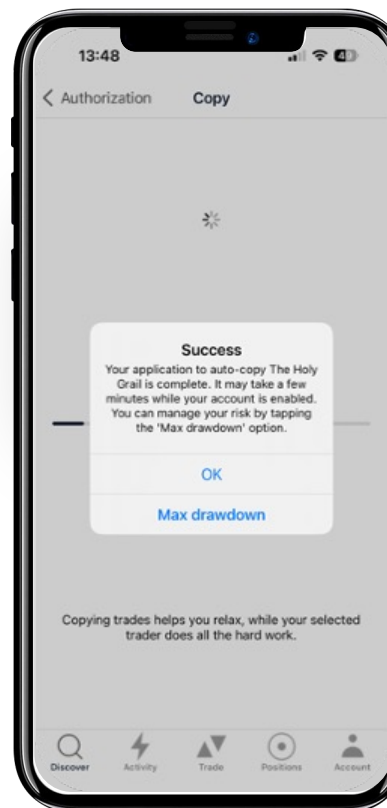
- ด้วย **'Mirror master size'** และ **'Proportional by Equity'** คุณสามารถเลือกเปิดซื้อขายจาก 1/10 ไปจนถึง 10x จากขนาดการเทรดของผู้ให้สัญญาณ/ขนาดบัญชี



คัดลอกการเทรดอย่างไร

หลังจากคุณยอมรับข้อกำหนดความเสี่ยงและค่าธรรมเนียม คุณ
สามารถรับความเสี่ยงได้:

- **ระดับการเตือน:** เมื่อถึงระดับจะมีการแจ้งเตือน
- **Soft stop level:** เมื่อทริกเกอร์แล้ว จะไม่สามารถเปิดตำแหน่งใหม่ได้
- **Hard stop level:** เมื่อทริกเกอร์ จะไม่อนุญาตให้มีการซื้อขายเพิ่มเติม และตำแหน่งที่มีอยู่จะถูกปิด



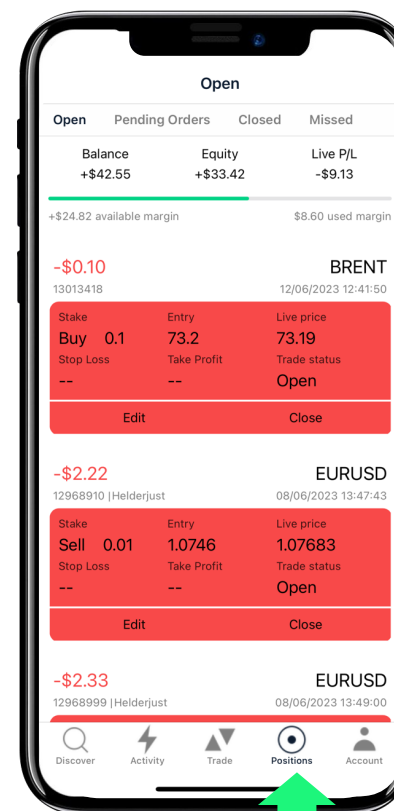
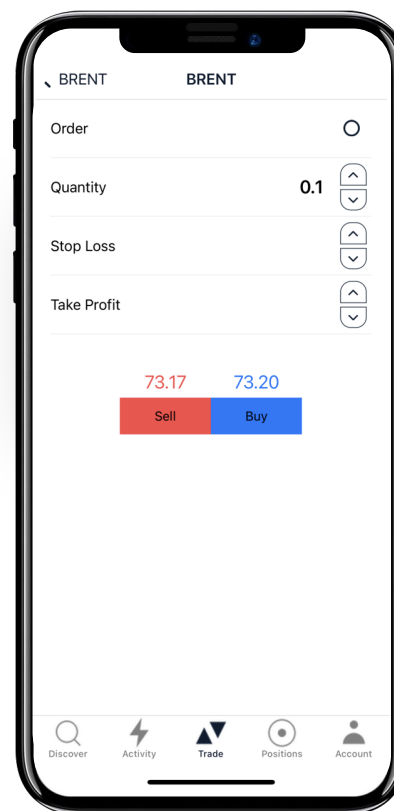
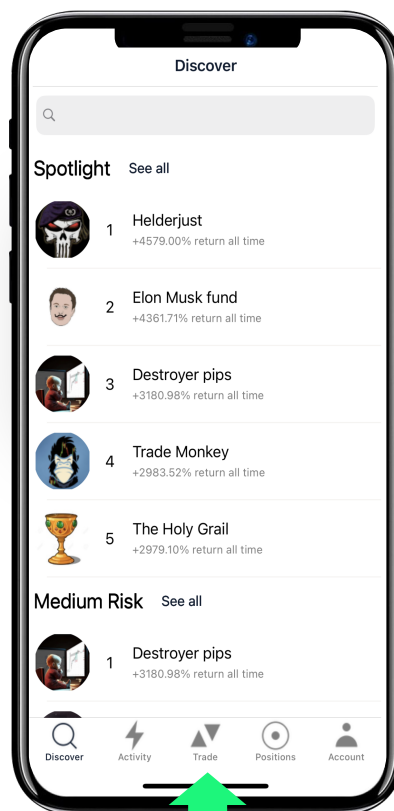
ThinkCopy

เปิดคำสั่งซื้อขายด้วยตนเอง



เปิดคำสั่งซื้อขายด้วยตนเองอย่างไร

- แตะที่ **"Trade"** ในเมนู
- เลือกตลาด
- แตะที่ buy หรือ sell เพื่อเปิดหน้าต่างคำสั่ง
- เลือกขนาดเทรดและแตะ buy/sell เพื่อทำการออกคำสั่ง
- ตรวจสอบ 'ตำแหน่ง' เพื่อจัดการคำสั่งเทรดของคุณ



ThinkCopy

ออกคำสั่งสวนทางอย่างไร



คัดลอกการเทรดสวนทางอย่างไร

- ค้นหาผู้ให้สัญญาณและแตะที่ **'Follow'**.
- คุณจะได้รับการแจ้งเตือนเมื่อพวกเขาทำการเทรดและคุณสามารถเลือกที่จะคัดลอกการเทรด (**'Copy'**) หรือ เทรดแบบสวนทาง (**'Inverse'**)

