

ThinkCopy

guia do usuário
Copy Trader



Aviso de Risco



Aviso de Risco: Produtos derivativos são produtos alavancados e podem resultar em perdas que excedem os depósitos iniciais. Por favor, se certifique de que compreende totalmente os riscos e tenha o cuidado de administrar sua exposição e buscar consultoria independente, se necessário.

O ThinkMarkets Group é um provedor global de serviços financeiros, ThinkMarkets é uma marca registrada do grupo, que opera entre várias entidades. Para mais informações, por favor, visite a seção [Sobre Nós](#).

A TF Global Markets Int Limited é autorizada e regulamentada pela Autoridade de Serviços Financeiros, Número de Referência da Empresa SD060. Endereço registrado: CT House, Office 9B, Providence, Mahe, Seychelles. Número da empresa 8424818-1. Os clientes se comprometem com os serviços prestados pela TF Global Markets Int Limited, a menos que indicado o contrário, favor consultar os documentos legais, incluindo os [Termos e Condições](#) para ver detalhes específicos.

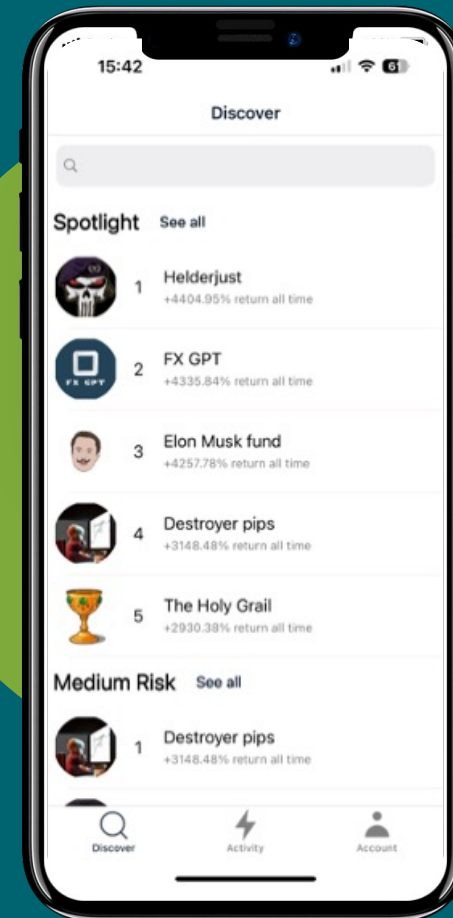
TF Global Markets (STL) Limited está registrada em Santa Lúcia, com o número de registro: 2023-00272. Endereço registrado: Ground Floor, the Sotheby Building, Rodney Village, Rodney Bay, Gros-Islet, Saint Lucia.

Consulte os documentos legais, incluindo os Termos e Condições , para obter detalhes específicos.

As informações neste site não são dirigidas a residentes dos Estados Unidos, Canadá, Bermudas, União Europeia, Austrália, Reino Unido e Japão e não se destinam à distribuição ou uso por qualquer pessoa em qualquer país ou jurisdição onde tal distribuição ou uso seja contrário à lei ou regulamentação local.

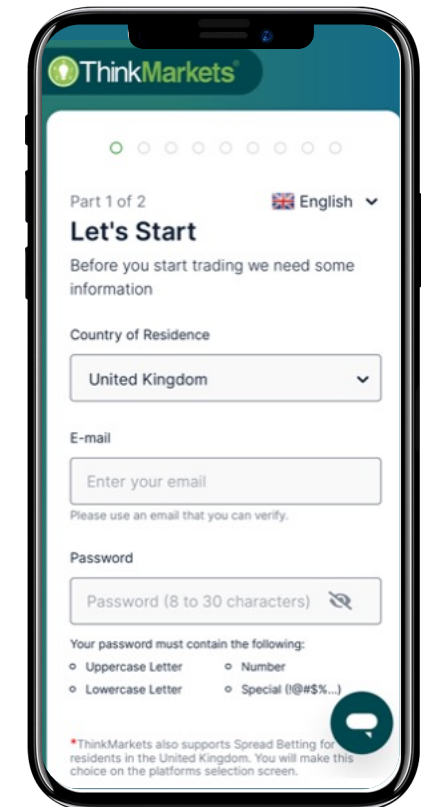
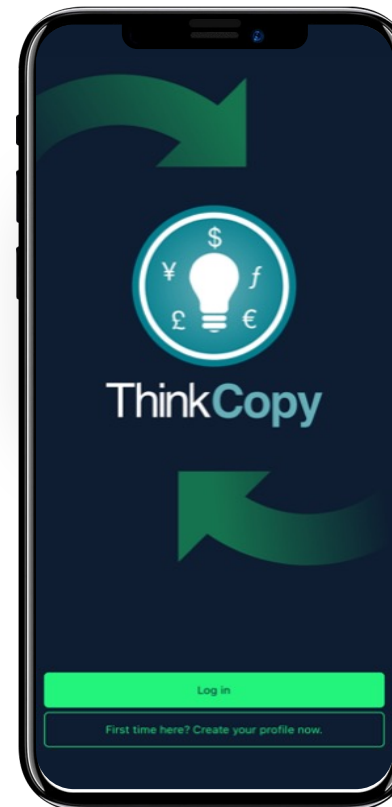
Visão geral

- Como começar
 - [Novo na ThinkMarkets](#)
 - [Clientes existentes da ThinkMarkets](#)
- [Passos para copiar alguém](#)
- [Como abrir uma posição manualmente](#)
- [Como inverter](#)



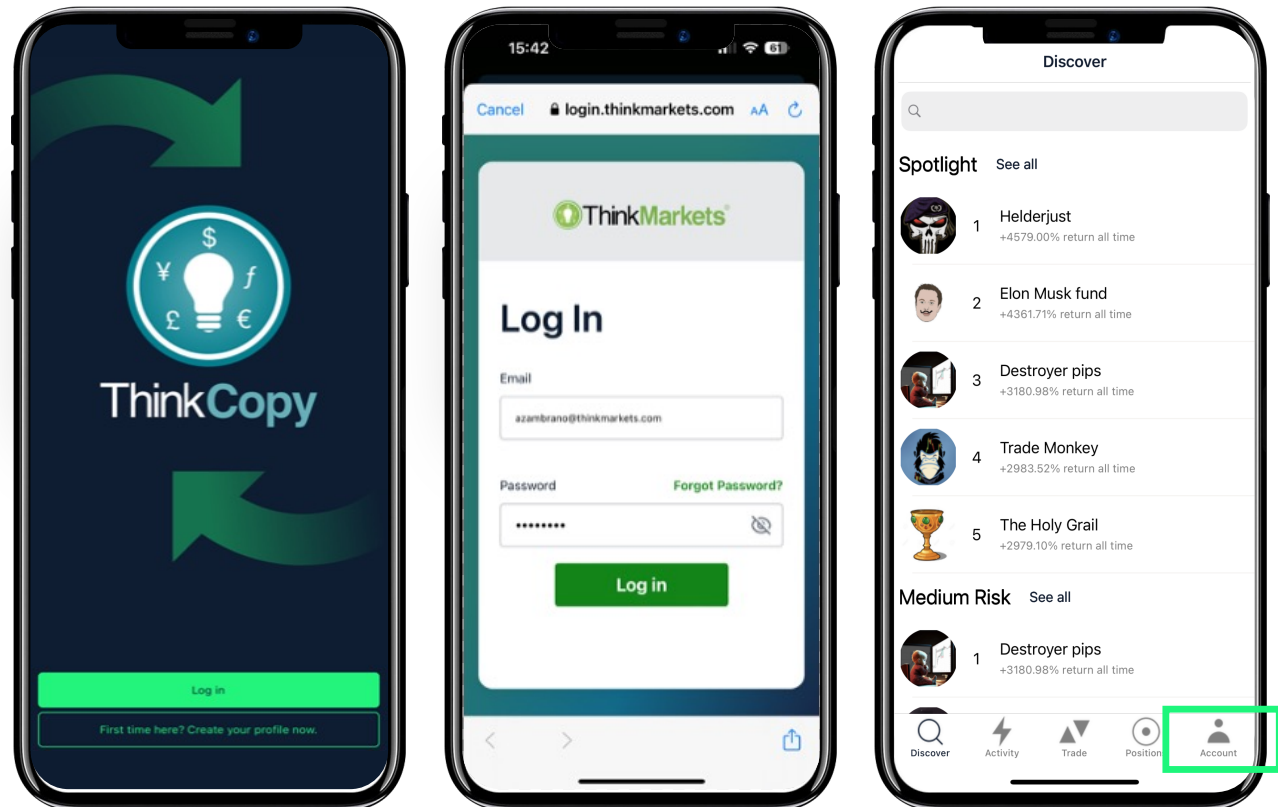
Como começar: novo na ThinkMarkets

- Baixe o app **ThinkCopy** pelo [iOS App Store](#) ou [Google Play Store](#).
- No app, toque em "**Primeira vez aqui?**"
- Preencha os dados e deposite fundos em sua conta **ThinkCopy**.
- Certifique-se de que se lembra da sua senha do ThinkPortal.



Como começar: novo na ThinkMarkets

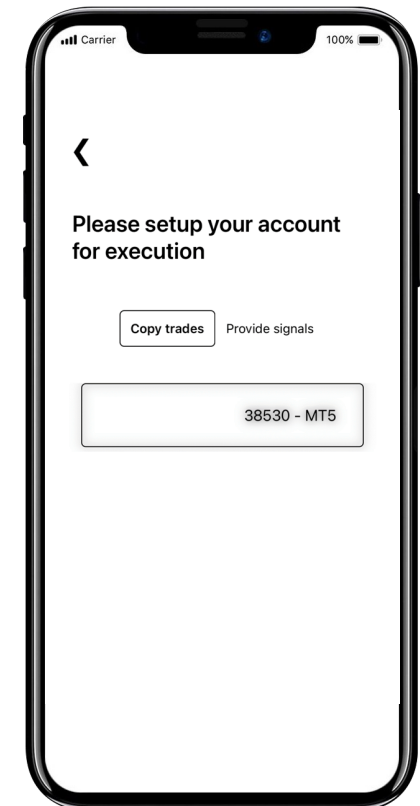
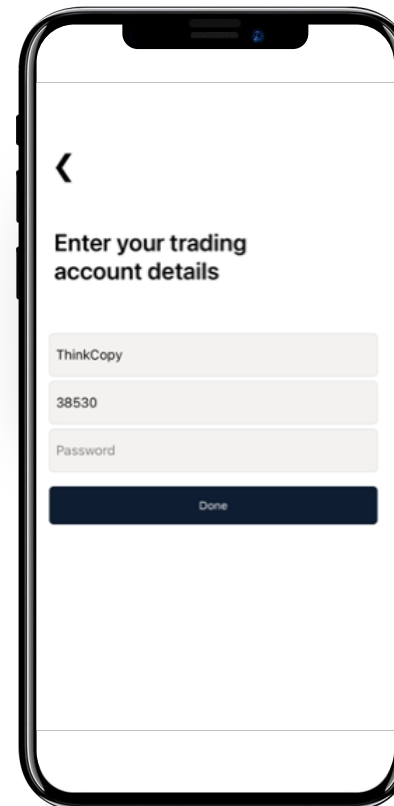
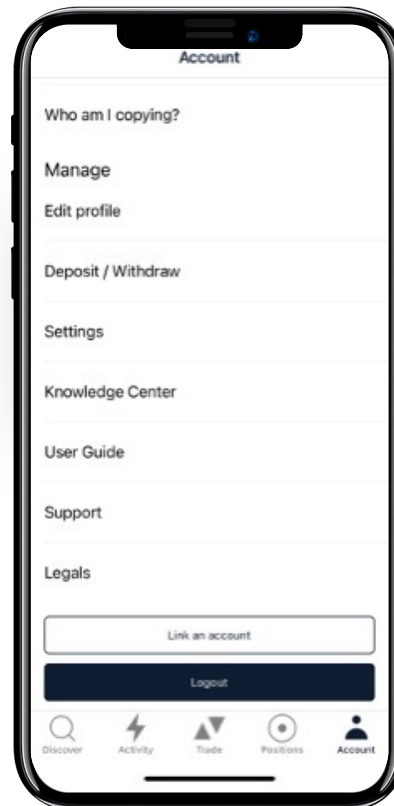
- Volte para o app **ThinkCopy**.
- Toque em **"Log in"**.
- Introduza os dados da conta ThinkPortal que acabou de criar.
- Toque em **"Conta"** no menu inferior.



Como começar: novo na ThinkMarkets

- Toque em "**Vincular uma conta**".
- Insira seu número de conta e senha **ThinkCopy** enviados para o seu e-mail.
- Escolha "**Copiar negociações**".
- Toque no número da sua conta.

A sua conta de Copy Trader agora está definida.



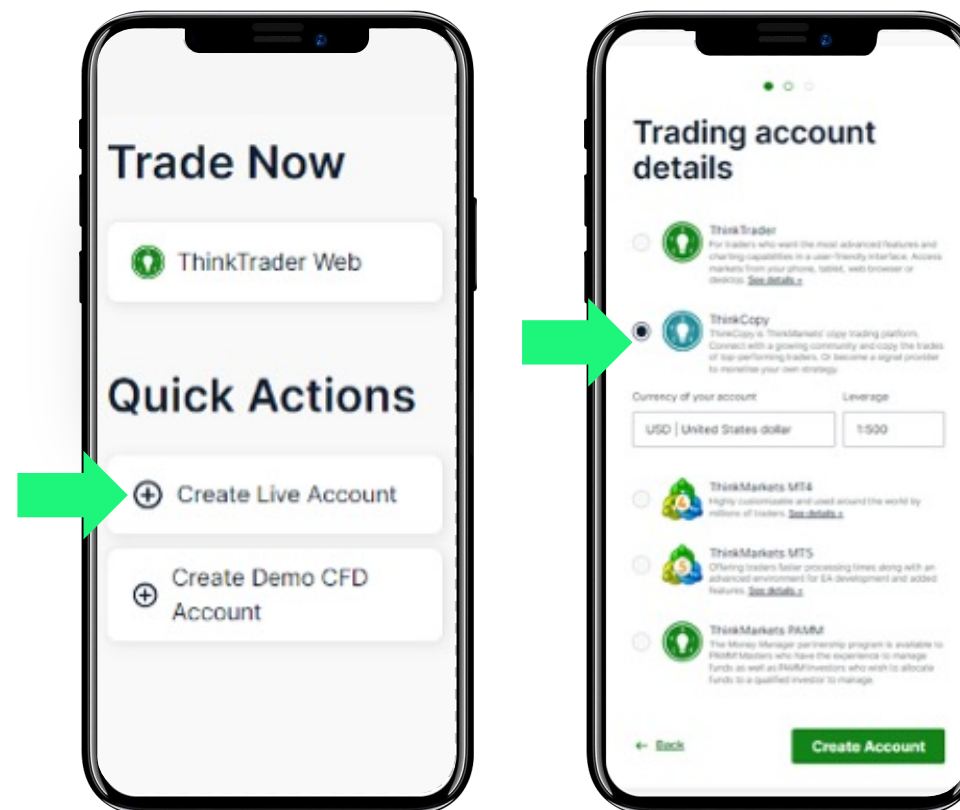
Como começar

Para clientes
existentes da
ThinkMarkets



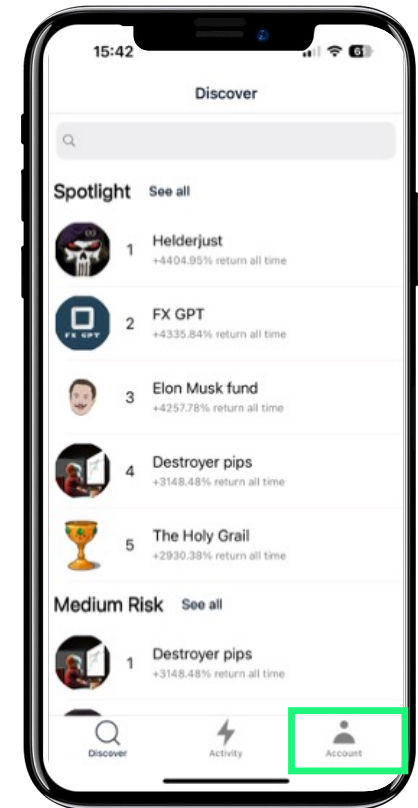
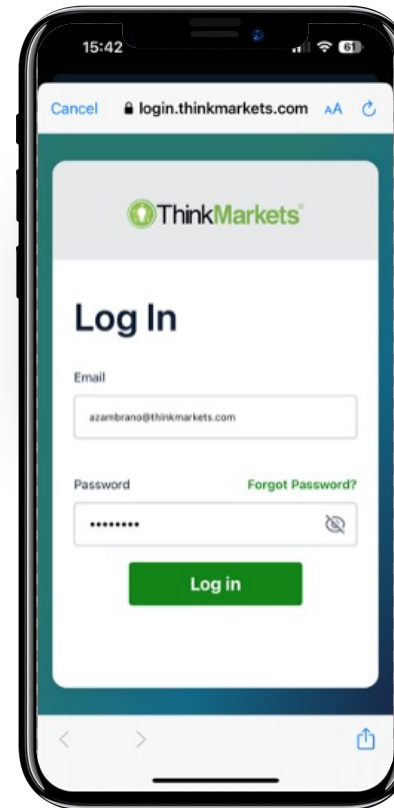
Como começar: clientes existentes

- Vá para portal.thinkmarkets.com.
- Crie uma conta **ThinkCopy**.
- Salve o número da conta e a senha.
- Deposite ou transfira fundos para sua nova conta **ThinkCopy**.
- Baixe o app **ThinkCopy** na aba "**Copy Trading**" no menu ThinkPortal.



Como começar: clientes existentes

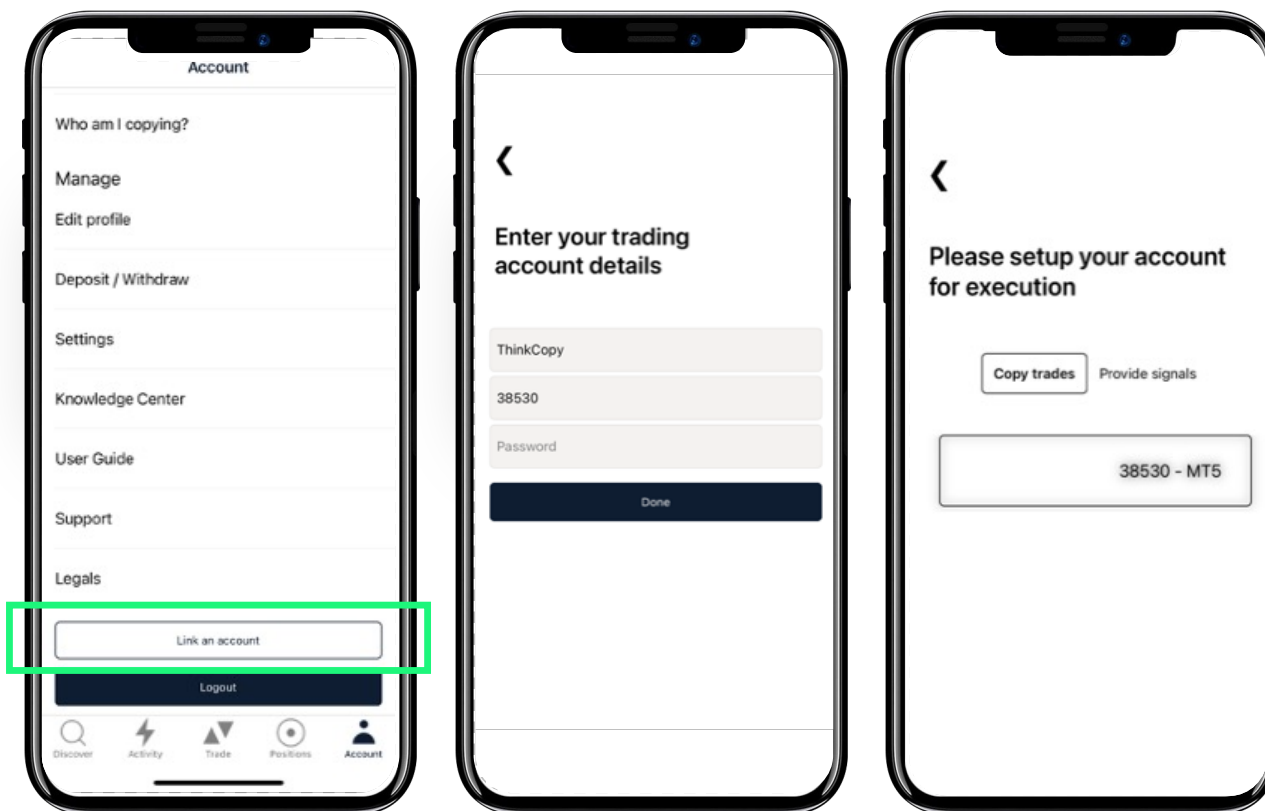
- Toque em **"Log in"**.
- Introduza as suas credenciais do ThinkPortal.
- Toque em **"Conta"** no menu inferior.



Passos para iniciar sessão para clientes existentes

- Toque em **"Vincular uma conta"**.
- Insira seu número de conta e senha **ThinkCopy**.
- Escolha **"Copiar negociações"**.
- Toque no número da sua conta.

A sua conta de Copy Trader agora está definida.



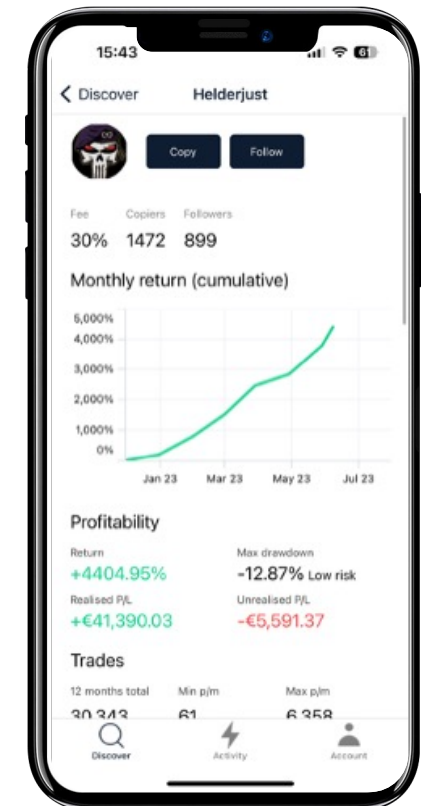
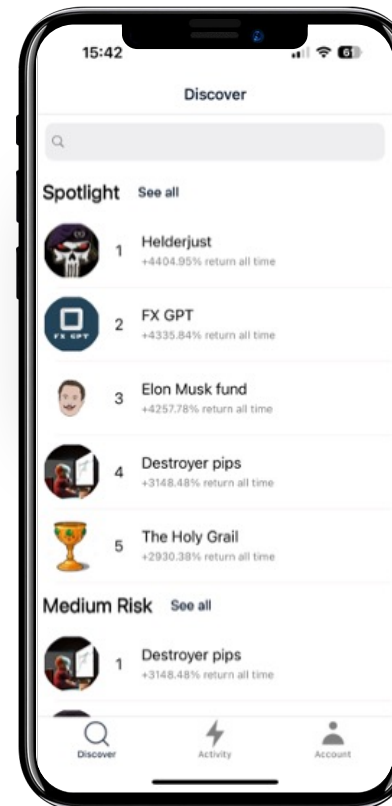
ThinkCopy

Como copiar



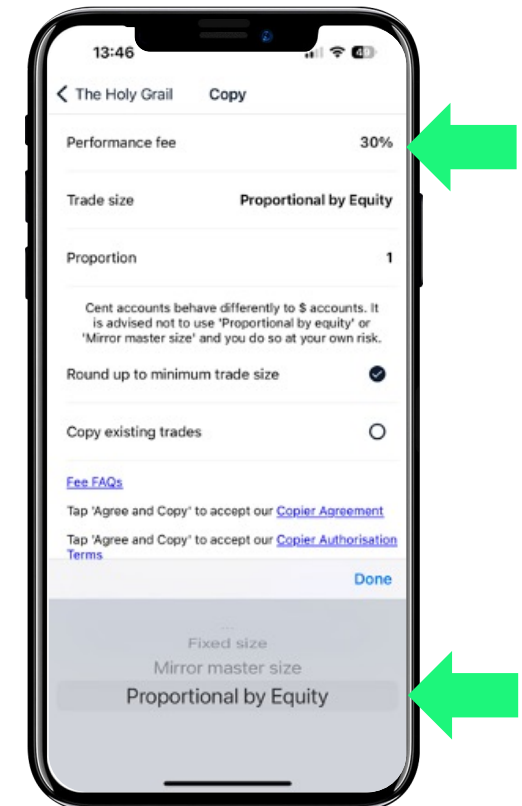
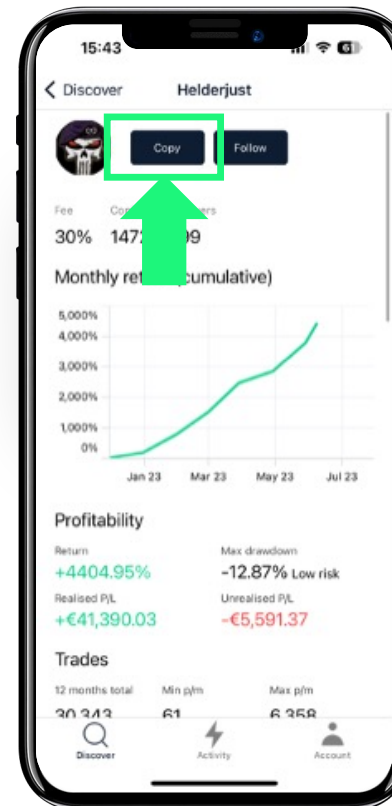
Como copiar

- Toque em "**Descobrir**", encontre um provedor de sinais e toque no nome dele para ver o perfil.
- Avalie as suas estatísticas de trading.
- O drawdown máximo mostra sua pior queda a partir da máxima da conta.
- Uma boa estratégia tem um equilíbrio saudável entre retorno e drawdown máximo.



Como copiar

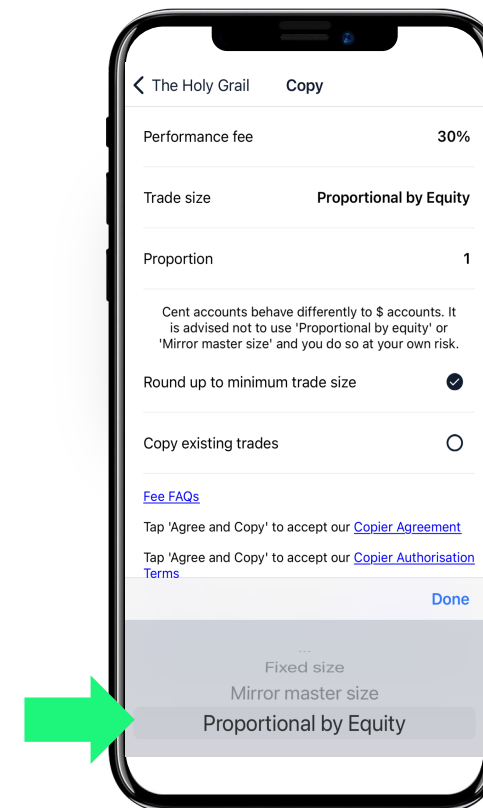
- Quando estiver pronto, toque em "**Copiar**".
- Verifique a taxa de desempenho que um Provedor de Sinais cobra pela cópia de suas negociações. Neste caso, 30% dos lucros (*você só paga em novos lucros*).
- Toque em **Tamanho da negociação** para escolher entre:
 - Tamanho fixo
 - Espelhar tamanho do Mestre
 - Proporcional por capital



- **Tamanho fixo:** copia as negociações para a sua conta a um tamanho fixo, independentemente do tamanho do provedor de sinais.
- **Espelhar o tamanho do Mestre:** todas as negociações terão o mesmo tamanho do Sinal, independentemente do tamanho da conta.
- **Proporcional por capital:** o tamanho da negociação é proporcional ao capital da conta. Um copiador pode reduzir ou aumentar a exposição ao tamanho das negociações.

Como copiar

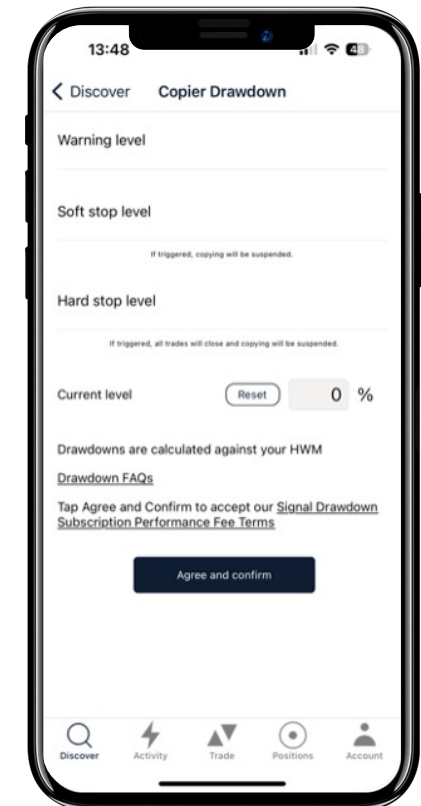
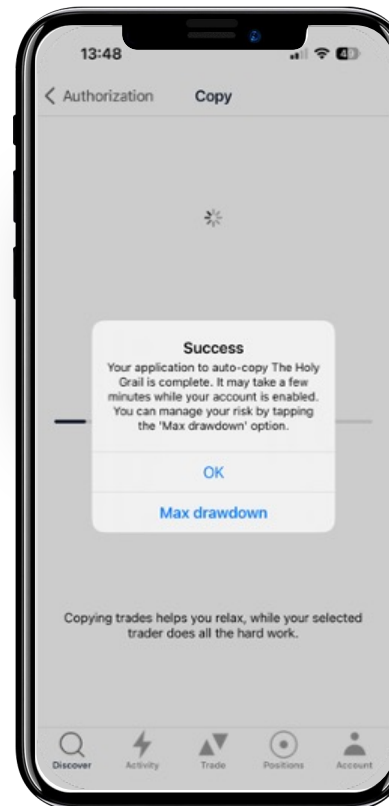
- Com "**Espelhar tamanho do mestre**" e "**Proporcional por Capital**" você pode optar por abrir uma posição de 1/10 a até 10x do tamanho da conta/negociação do provedor de sinais.



Como copiar

Após aceitar os avisos de risco e as taxas, você pode ajustar seu nível de risco:

- **Nível de aviso:** quando acionado, envia um alerta.
- **Nível soft stop (parada suave):** quando acionado, nenhuma nova posição pode ser aberta.
- **Nível hard stop (parada forte):** quando acionada, nenhuma negociação adicional é permitida e as posições existentes são fechadas.



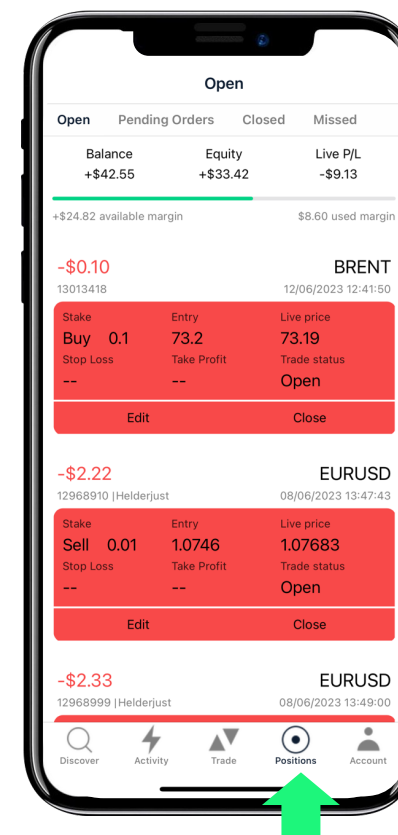
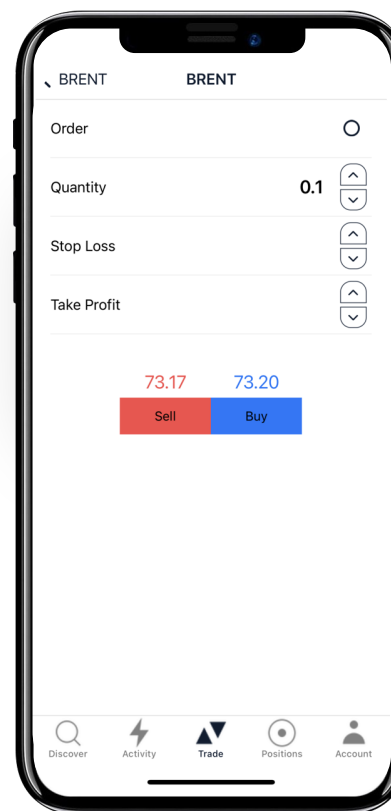
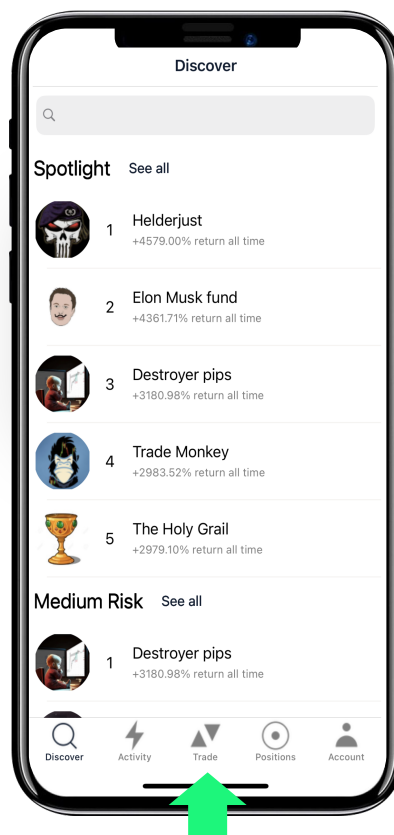
ThinkCopy

Como abrir uma
posição
manualmente



Como abrir uma posição manualmente

- Toque "**Negociar**" no menu.
- Escolha um mercado.
- Toque em comprar ou vender para abrir uma janela de ordem.
- Escolha o tamanho da sua negociação e toque em comprar/vender para executar .
- Verifique "**Posições**" para gerenciar suas negociações.



ThinkCopy

Como inverter



Como copiar ou inverter?

- Encontre um provedor para seguir e toque em "**Seguir**".
- Você receberá uma notificação quando eles negociarem e poderá escolher entre copiá-los ("**Copiar**") ou negociar contra eles ("**Inverter**").

